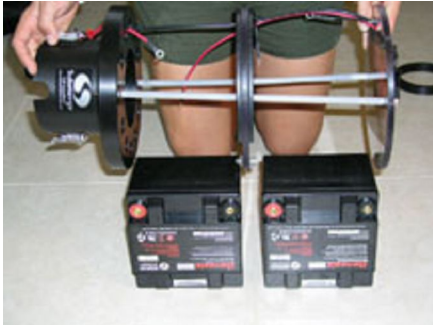




Montaje Pack Baterías UV-26 Submerge



Partes: 2 Baterías Genesis 26 a/h
Armazon
Anillo espaciador.
Pernos de 4 x 6mm S/S.
Cableado.
Herramientas necesarias
Llave para 10-11 y 12-13



Esta es la alineación de las
Baterías con el armazón.



1°
Quitar las tuercas y arandelas
de la tapa superior
del armazón.



2°
Subir el tabique central
un poco.



3°
Introducir la batería sin
pillar los cables. Observa que
la batería entra en el carril.



4°
Apretar las tuercas superiores.



5°
Introducir la segunda batería.



6°
Introducir el anillo espaciador.
Si no es posible, soltar un poco
las tuercas del perno.



7°
Apretar las tuercas superiores.



8°
Esta es la posición correcta.



9°
Este es el perfecto apretado,
observa que el panel superior
esta arqueado.



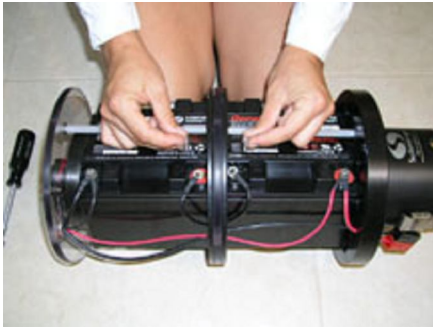
10°
Unir polo rojo del motor, con el
rojo largo y conexionar a el
borne inferior rojo de la batería



11°
Apretarlo un poco fuerte.



12°
Unir los polos negros superiores.
Y conectar al borne negativo
de la batería superior.



13°
Unir polo rojo de la batería
superior con el polo negro de
la inferior, con el puente
negro que viene pegado con
cinta.



Acabado, debe parecer esto.

